



EDIFICIO ESPACIO

GAMERO

 **proverbios**



Terrazas con vista al parque,¹



Pasos de escalera en madera²



Pared de baños principales con porcelanato de piso a techo

2 Zonas de parqueos de bicicletas



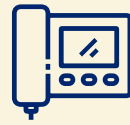
Paredes empastadas y pintadas con pintura látex



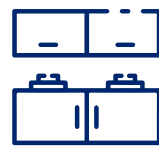
Mesa de granito en cocinas



Edificio ecosostenible
Edge
Excellence In Design
For Greater Efficiencies

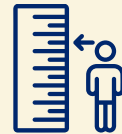


Salidas para cable e intercomunicador



Muebles altos y bajos diseñados en melamina y puertas en MDF en cocina

Altura de 2.45 mt



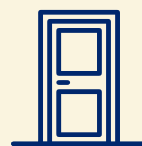
Salidas para tv, cable y fibra óptica



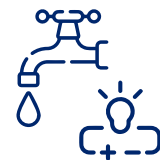
Tableros de granito en baños principales y de visita



Ascensor



Puertas interiores contraplacadas pintadas al duco



Circuitos de luz y agua independientes

Piso laminado importado



Porcelanatos y cerámicos con certificados de calidad



Puntos para gas natural



EDIFICIO ESPACIO **GAMERO**

Disfrutando del conocido aire fresco surcano y rodeado de una bien equilibrada modernidad urbana, se encuentra el proyecto inmobiliario Espacio Gamero.

Ubicado en el distrito de Santiago de Surco, rodeado del bohemio distrito de Barranco y del inspirador barrio de Miraflores, esta residencia multifamiliar está conectada a una variedad de puntos de interés en el ambiente ciudadano.

En esta singular locación se encuentra Espacio Gamero, poseedor de una atmósfera acogedora, en un espacio donde la naturaleza emana bienestar y felicidad, sin duda, un lugar de los que ya no hay en la siempre activa ciudad de Lima.



* Todas las imágenes son referenciales.

(1) El flat 101 es un departamento interior con patio y jardines independientes, sin vista al parque.

(2) Solo en escaleras de duplex.

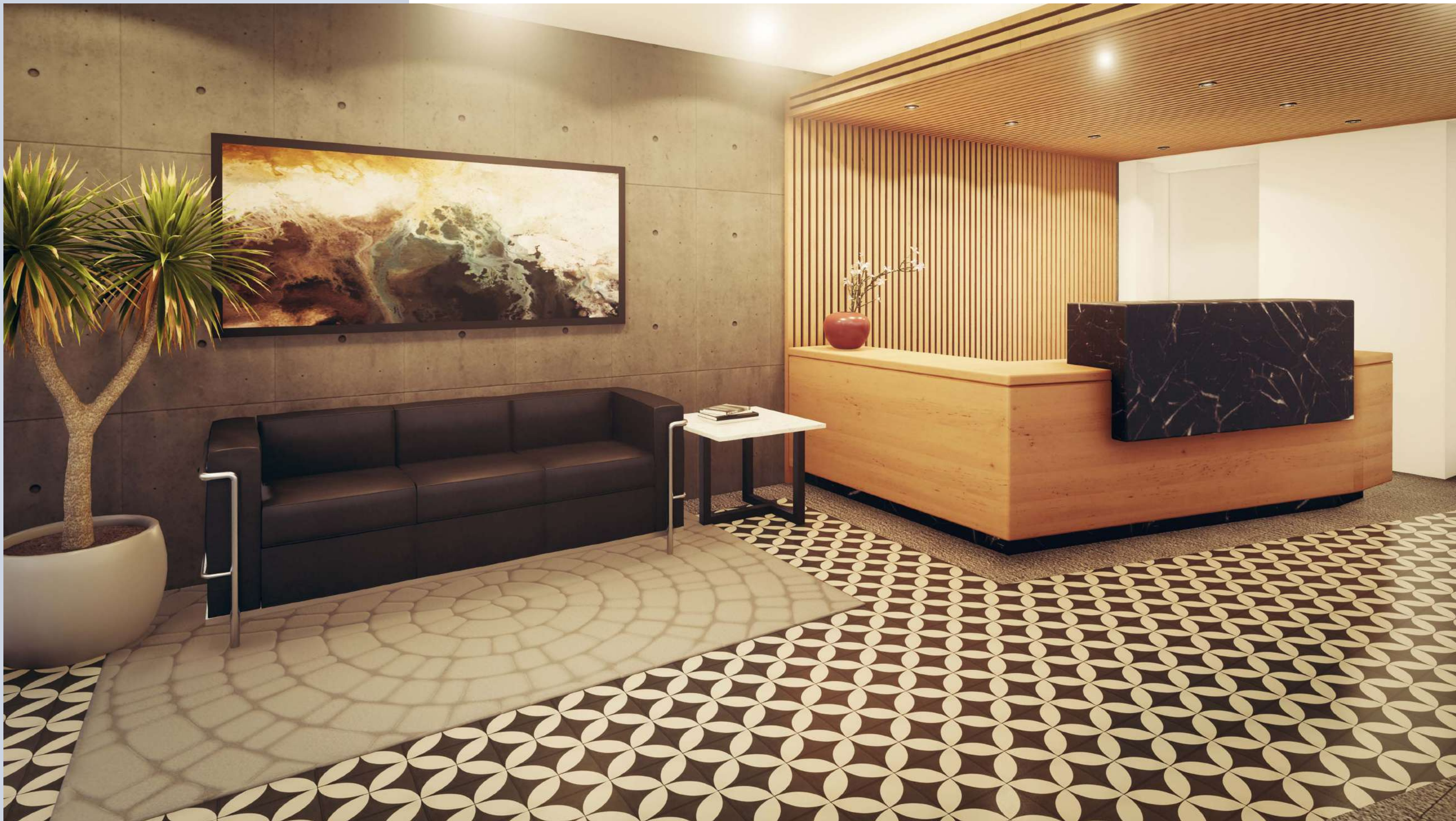


EDIFICIO ESPACIO GAMERO

ALREDEDORES EN MINUTOS

HIPER PLAZA VEA CORTIJO	 4 min.	 4 min.
VETERINARIA PANCHO CAVERO	 3 min.	 4 min.
ESTACIÓN PLAZA DE FLORES	 6 min.	
HOSPITAL CASIMIRO ULLOA	 8 min.	 3 min.
ONCOSALUD		 5 min.
PRIMAX EL CORTIJO	 4 min.	 2 min.
WONG BENAVIDES	 11 min.	 4 min.
LARCOMAR		 10 min.
MUSEO DE ARTE CONTEMPORÁNEO		 8 min.





LOBBY

Cálida Bienvenida.

Exclusivo y moderno lobby diseñado con mampara de vidrio que ofrece una bella vista panorámica al parque, jardín exterior y al árbol de Ponciana, especie oriunda de Madagascar.

“Cuando el día se vuelva oscuro,
cuando el trabajo parezca
monótono, cuando resulte difícil
conservar la esperanza,
simplemente sube a una bicicleta
y da un paseo por la carretera sin
pensar en nada más.”
A. Conan Doyle



ENTRADA Y PARQUEO DE BICICLETAS

Una vida saludable
nunca fue más fácil.

2 parqueos de bicicletas:
al ingreso y al interior.



* Todas las imágenes son referenciales.



SALA

Luminosa sala con vista al parque e integrada al comedor.



* Todas las imágenes son referenciales.



DORMITORIOS

Dormir en la comodidad
de tus sueños.

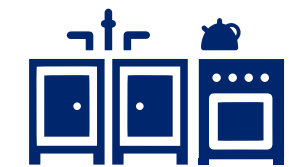


* Todas las imágenes son referenciales.



COMEDOR

Moderno comedor integrado a la sala.



COCINA

Moderna cocina de concepto abierto.



* Todas las imágenes son referenciales.



DUPLEX TERRAZA

Terraza verde con vista al parque.

Las terrazas verdes no solo dan una espléndida vista al parque y llevarán la naturaleza a tu vivienda, sino que son parte del nuevo modelo urbano en el que prima el objetivo de una ciudad sostenible.



* Todas las imágenes son referenciales.

DEPARTAMENTOS

FLAT

101

ÁREA TECHADA: 69 m²
ÁREA LIBRE: 26.13 m²
ÁREA TOTAL: 95.13 m²

- 1 Dormitorio
- Baño principal
- Sala comedor
- Cocina integrada
- Baño de visita
- Terraza
- Jardines



* Todas las imágenes son referenciales.

FLAT TIPO 1

201 | 301 | 401 | 501 | 601

ÁREA TECHADA: 103.74 m²
ÁREA TOTAL: 103.74 m²

- 3 Dormitorios
- Baño principal
- Baño secundario
- Baño de visita
- Cuarto de lavado
- Cocina abierta
- Sala comedor
- Balcón



* Todas las imágenes son referenciales.

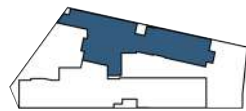
DEPARTAMENTOS

FLAT TIPO 2

202 | 302 | 402 | 502 | 602

ÁREA TECHADA: 82.15 m²
 ÁREA TOTAL: 82.15 m²

- Dormitorio principal
- Dormitorio secundario
- 2 Baños (1 en cada dormitorio)
- Cuarto de lavado
- Baño de visita
- Sala comedor
- Cocina abierta
- Balcón



* Todas las imágenes son referenciales.

DUPLEX 1

701

ÁREA TECHADA: 133.22 m²
 ÁREA LIBRE: 69.40 m²
 ÁREA TOTAL: 202.62 m²

- Primer nivel**
- Dormitorio principal
 - Dormitorio secundario
 - 2 Baños (1 en cada dormitorio)
 - Hall de estar
 - Baño de visita
 - Cocina abierta
 - Sala comedor
 - Balcón



- Segundo nivel**
- Baño
 - Dormitorio de servicio
 - Baño de servicio
 - Lavandería
 - Hall
 - Jardines



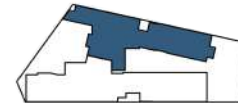
* Todas las imágenes son referenciales.

DEPARTAMENTOS

DUPLEX 2

702

ÁREA TECHADA: 104.02 m²
ÁREA LIBRE: 52.44 m²
ÁREA TOTAL: 156.46 m²



Primer nivel
Dormitorio principal
Dormitorio secundario
2 Baños (1 en cada dormitorio)
Baño de visita
Cocina abierta
Sala comedor
Balcón



Segundo nivel
2 Baños
Lavandería
Baño de servicio
Jardines

* Todas las imágenes son referenciales.

EDIFICIO ECOSOSTENIBLE



- Eficiencia energética
- Conexiones de gas natural
- Luminarias de bajo consumo*
- 2 Zonas de parqueo de bicicletas
- Sanitarios y griferías de bajo consumo

* En áreas comunes.

Certificación Internacional *



Promotora:



Construye:



Diseño
Arquitectónico:



PROYECTO ESPACIO GAMERO
Santiago de Surco



Informes y Ventas:



947 316 212



01 659 9122



informes@proverbios.pe



www.proverbios.pe



@Proverbios.pe



@proverbiospe

Todas las imágenes son referenciales y podrán estar sujetas a cambios.
Todos los elementos, equipos, luminarias, decoración, mobiliario mostrados no están incluidos.

* Preliminar.